

WTA 125

BRETAGNE^{BE}

TOURNOI DE TENNIS INTERNATIONAL PROFESSIONNEL FÉMININ

L'OPEN³⁵ DE SAINT-MALO

DU 26 AVRIL AU 3 MAI 2026



Naomi Osaka
gagnante de la
14ème édition
de l'Open 35
de Saint-Malo

L'OPEN 35 EN CHIFFRES



L'OPEN 35, 4ÈME TOURNOI FRANÇAIS !

L'OPEN 35 DE SAINT-MALO EST UN TOURNOI DE TENNIS INTERNATIONAL PROFESSIONNEL FÉMININ INSCRIT SUR LE CIRCUIT WTA (WOMEN'S TENNIS ASSOCIATION) AVEC UN PRIZE MONEY DE 115 000\$ + HÉBERGEMENT (WTA 125).

À 3 semaines de Roland Garros, l'Open 35 de Saint-Malo est idéalement positionné dans le calendrier des tournois internationaux.

PYRAMIDE DES TOURNOIS

ROLAND GARROS

WTA 500 Strasbourg

WTA 250 Rouen

WTA 125 Saint-Malo • Contrexeville • Angers • Limoges • Paris

W100 Biarritz

W75 Andrezieux-Bouthéon • Saint-Gaudens • Le Neubourg • Calvi • Poitiers • Blois

W50 Macon • Saint Palais sur Mer • Cherbourg-en-Cotentin • Nantes

W35 Périgueux • Reims • Villeneuve d'Ascq • Petit-Bourg (Guadeloupe) • Le Lamentin (Martinique)

W15 Dinard • Gonesse • Le Havre • Bissy-Chambéry • Dijon • Norges-la-Ville • Nogent-sur-Marne • Cap d'Agde • Hagetmau

CHAQUE ANNÉE, NOUS ACCUEILLONS UN PLATEAU SPORTIF EXCEPTIONNEL, AVEC DES JOEUSES CLASSÉES À PARTIR DE LA 11ÈME PLACE MONDIALE.

2025



Naomi OSAKA

Née en 1997.
Japonaise. Son meilleur classement : 1ère mondiale*
Clas. actuel : 16e

2023



Sloane STEPHENS

Née en 1993,
Américaine. Son meilleur classement : 3ème mondiale*

2021



Viktorija Golubic

Née en 1992,
Suisse. Son meilleur classement : 35ème mondiale*
Quart de finaliste Wimbledon

2019



Varvara GRACHEVA

Née en 2000.
Son meilleur classement : 40ème mondiale*

2024



Loïs BOISSON

Née en 2003,
Française. Son meilleur classement : 38ème mondiale*

2022



Beatriz Haddad Maia

Née en 1996,
Brésilienne. Son meilleur classement : 10ème mondiale*

2020



Nadia Podoroska

Née en 1997, Argentine
Son meilleur classement : 36ème mondiale*
Demi-Finaliste Roland-Garros

2018



Liudmila Samsonova

Née en 1998.
Son meilleur classement : 12ème mondiale*

ELLES ONT GAGNÉ L'OPEN !

*Meilleur classement au 22/09/2025

L'OPEN 35 S'AFFICHE !

CONFÉRENCES DE PRESSE, COMMUNIQUÉS DE PRESSE

Base relation presse de **200 contacts**
(presse internationale, nationale, régionale,
sites information web etc...).

TRANSPORT

13 voitures aux couleurs de l'Open

PRESSE ÉCRITE ET DIGITALE

Bureau de presse installé sur le site, espace de travail presse en wi-fi,
zone mixte pour les interviews, sites d'actualités internationales, sites
sportifs spécialisés, application Ouest France.

**Ouest-France, Le Télégramme, Le Pays Malouin, Saint-Malo Magazine,
Nous Vous Ille, Welovetennis, Tennis infos, Courts Magazine, L'équipe,
Mlle Adèle, Magazine de l'Open** (3500 ex.)

RADIOS

RFM radio officielle, **Hit West, Europe 2, Radio Bonheur**

TÉLÉVISIONS

TVR Partenaire officiel, **Tébéo** (Finistère), **Tébésud** (Morbihan), **France,**
France 2, France 3, streaming WTA

SITE INTERNET

www.lopen-saintmalo.fr

AFFICHAGE

Écran géant de la Grande Passerelle
Bus Saint-Malo Agglomération
Clubs de tennis Bretons
Métro Rennais
Métro Parisien
Office de Tourisme de Saint-Malo
Affichage 4x3m, 120 X176, 400 Affichettes A3
10 000 Flyers, Vitrophanies, TV Magazine

RÉSEAUX SOCIAUX

X : 682 abonnés - @LOPEN35STMALO
Facebook : 2066 abonnés - L'Open 35 de Saint-Malo
Instagram : 1802 abonnés - open_35
Linkedin : 1310 abonnés

PHOTOS

Saint-Malo & Dinard
Patrick Boren
Clémence Paquier
Oxana Semenova



LA DYNAMIQUE DE L'OPEN 35

DEVENIR PARTENAIRE DE L'OPEN 35 C'EST ...

ASSOCIER VOTRE IMAGE ET VOTRE COMMUNICATION
À UN ÉVÈNEMENT MONDIAL



INTÉGRER UN RÉSEAU DE PLUS DE 115 ENTREPRISES DYNAMIQUES QUI FONCTIONNE TOUTE L'ANNÉE

L'Open 35 de Saint-Malo est financé par des partenaires institutionnels et privés. De nombreuses entreprises jouent un partenariat gagnant-gagnant avec l'événement et associent leur image à celle du tournoi. L'organisation met en place différentes animations afin que chaque partenaire puisse valoriser sa participation. Jouer sur l'Open 35 de Saint-Malo, c'est l'occasion de développer vos relations d'affaires et de fédérer vos salariés grâce à un événement d'exception ! Thierry Eon, qui officie à Roland Garros et sur le Tour de France est la voix du tournoi. Il anime les avants et après matches ainsi que les soirées partenaires.

DES DÉJEUNERS D'AFFAIRES

C'est l'occasion d'inviter vos salariés, prospects, clients ou fournisseurs dans une ambiance smart et sportive qui cadre avec une image d'entreprise dynamique et conviviale.

DES SOIRÉES PARTENAIRES

Chaque année, des soirées sont organisées tout au long de la semaine pour offrir à nos partenaires des expériences mémorables, propices aux échanges et à l'établissement de liens durables.

Par exemple, le « Tournoi Pro-Am » vous donne l'opportunité d'échanger des balles avec une championne de tennis parmi les meilleures mondiales. Une « soirée B to B » vous permettra de vous présenter devant tous les partenaires, et ainsi vous faire connaître auprès d'une centaine d'entreprises.

DES PETITS DÉJEUNERS

L'occasion de faire découvrir votre entreprise et d'échanger avec les différents partenaires du tournoi tout au long de l'année.

DEVEENEZ PARTENAIRES !



PARTENAIRE TITRE

- Naming
- PACK GOLD avec logo fond de court
- Salon privatisé
- 20 accès VIP par jour
- 50 accès grand public par jour
- Spots TV
- Présence de votre logo sur tous nos supports de communication

NOUS CONTACTER

PARTENAIRE MAJEUR

- PACK GOLD
- Salon privatisé
- 15 accès VIP par jour
- 20 accès grand public par jour
- Spots TV
- Présence de votre logo sur tous nos supports de communication

50 000 € HT

RÉSERVÉ À DEUX ENTREPRISES

PARTENAIRE OFFICIEL

- PACK GOLD
- PACK SERVICE GAGNANT
- Présence de votre logo sur tous nos supports de communication

16 500 € HT

PARTENAIRE PRINCIPAL

- PACK SILVER
- PACK COUP DROIT CROISÉ
- Présence de votre logo sur tous nos supports de communication

10 500 € HT

SPONSOR

- PACK BRONZE
- PACK SMASH

6 500 € HT

DÉCOUVREZ NOS PACKS (GOLD / SILVER / BRONZE) PAGE SUIVANTE

ACCENTUEZ VOTRE VISIBILITÉ GRÂCE À UN ÉVÈNEMENT INTERNATIONAL

PACK GOLD

7 000 € HT

- Logo bâche haute
- Logo site internet
- Logo panneau partenaires
- Page entière dans le magazine de l'Open
- Vidéo sur le panneau des scores
- 2 invitations pour la soirée officielle
- Mise en avant sur les réseaux sociaux toute l'année

PACK SILVER

5 000 € HT

- Logo bâche haute
- Logo site internet
- Logo panneau partenaires
- 1/2 page dans le magazine de l'Open
- 2 invitations pour la soirée officielle
- Mise en avant sur les réseaux sociaux pendant 1 mois avant le tournoi, et toute la semaine de l'évènement

PACK BRONZE

3 800 € HT

- Logo bâche latérale
- Logo site internet
- Logo panneau partenaires
- 1/4 page dans le magazine de l'Open
- 2 invitations pour la soirée officielle
- Mise en avant sur les réseaux sociaux pendant le tournoi



LE MAGAZINE DE L'OPEN

Tarif HT

ÉDITÉ À 2000 EXEMPLAIRES

Distribué gratuitement :
Dans les locaux de nos partenaires
Dans les clubs de tennis du département

1/8 de page	400 €
1/4 de page	550 €
Demi-page intérieure	700 €
Pleine page intérieure	900 €
2ème de couverture	1000 €
3ème de couverture	1000 €
4ème de couverture	1300 €

VISUELS

Tarif HT

Stand sur le village du tournoi	2500 €
Bâche latérale	2800 €
Gourdes des joueuses	2500 €
Tenues	3000 €
Panneau de score	3000 €
Bâche haute angle de court	3800 €
Banc des joueuses	4000 €
Chaise d'arbitre	4000 €
Chaises juges de ligne	4000 €
Habillage streaming WTA	4500 €

PERSONNALISATION COURT CENTRAL

Tarif HT

Personnalisation : bancs des
joueuses, chaise d'arbitre,
chaises juges de lignes

10 000 €

SOYEZ AU CŒUR DE L'ÉVÈNEMENT

**PASSEZ UNE JOURNÉE INOUBLIABLE !
INVITEZ VOS COLLABORATEURS,
CLIENTS, SALARIÉS !**

Pendant toute une semaine, l'Open 35 de Saint-Malo vous offre de nombreuses animations & prestations ! Un soin particulier est apporté à la qualité de la restauration et du service.

SMASH

3 900 € HT

- 4 accès VIP / jour
- 4 places grand public / jour

**COUP
DROIT
CROISÉ**

5 500 € HT

- 6 accès VIP / jour
- 6 places grand public / jour

**REVERS
LIFTÉ**

7 500 € HT

- 8 accès VIP / jour
- 8 places grand public / jour

**SERVICE
GAGNANT**

9 500 € HT

- 10 accès VIP / jour
- 10 places grand public / jour

**ACCÈS
VIP**

- Un accueil personnalisé
- Accès à l'Open Bar à la journée
- 1 déjeuner VIP au restaurant
- 1 place en loge sur le court central

POUR UNE PERSONNE / TARIF EN SEMAINE :

MARDI, MERCREDI	170€ /JOUR HT
JEUDI, VENDREDI	190€ /JOUR HT
SAMEDI, DIMANCHE	200€ /JOUR HT



**ESPACE
VIP**

Naming
salon VIP
2500€ HT

PRIVATISER VOTRE ESPACE



Une réunion ? Une soirée ?
Nous pouvons mettre à votre
disposition notre espace VIP !
Tout est possible, contactez-
nous et nous répondrons à votre
demande.

PACKS VIP / SEMAINE COMPLÈTE

L'OPEN 35 DURABLE ET SOLIDAIRE

L'OPEN 35 - L'ENGAGEMENT DURABLE, SOLIDAIRE ET INCLUSIF D'UN TOURNOI À ÉNERGIES POSITIVES

POUR UNE TRANSITION RESPONSABLE, ÉCOLOGIQUE ET CITOYENNE.

L'équipe de l'Open 35 de Saint-Malo s'engage, de manière volontaire, dans la mise en œuvre d'une démarche de responsabilité sociétale, dont le but est de réduire l'impact environnemental du tournoi, tout en contribuant au progrès social et au développement local.

Ainsi, nous candidapons chaque année auprès du Comité National Olympique et Sportif Français, afin d'obtenir le label

« **Développement Durable : le sport s'engage** ».

Pour l'édition 2025, nous avons obtenu pour la troisième année consécutive, la médaille argent.

Un programme d'actions est donc mis en place. Ce fil rouge démontre notre engagement, notamment sur les thématiques suivantes :

PROTECTION DE L'ENVIRONNEMENT

BILLETTERIE DÉMATÉRIALISÉE

pour limiter les déplacements et l'impression des documents.

MOBILITÉS DURABLES

- Voitures **hybrides et électriques** pour le transport des joueuses.
- **Journée du vélo** : chaque année, une journée met à l'honneur les cyclistes qui bénéficient d'une entrée gratuite.

POLITIQUE D'ACHATS RESPONSABLES POUR LA NOURRITURE ET LES RESPONSABLES

introduction du bio, du commerce équitable, favorisation du circuit court et des acteurs locaux, limitation des emballages, adaptation des quantités pour limiter le gaspillage...

LIMITATION, TRI, VALORISATION ET RECYCLAGE DES DÉCHETS

- **Gourdes et fontaines à eau** pour remplacer les bouteilles plastiques des joueuses et de tous les acteurs du tournoi.
- Utilisation de **gobelets lavables consignés**, touillettes en bois, pailles en carton pour le bar.
- **Tri sélectif** dans tous les espaces.
- Présentation de la **fresque écologique du tennis** aux différentes classes autour des thématiques telles que l'alimentation, le transport, la technologie.
- **Partenariat avec le «Groupe Vert»** pour le ménage qui privilégie les produits 100 % biodégradables.

PROMOTION DE L'ÉCONOMIE CIRCULAIRE ET RÉUTILISATION DU MATÉRIEL SPORTIF :

les balles de tennis usagées sont récupérées et redonnées à la FFT dans le cadre de «**L'Opération Balles Jaunes**» pour être recyclées sous forme de sols sportifs.



SENSIBILISATION

SENSIBILISATION DU PUBLIC ET DES SCOLAIRES

Des ateliers autour de l'égalité filles-garçons, encadrés par des bénévoles de l'UNICEF

MOBILISATION D'AMBASSADEURS

qui apportent leur notoriété au service du développement durable : Lou Dupin (dessinateur), Sasha Lanièce (navigatrice), Christine Le Derout (écrivaine), Sophie Cha (médecin du sport), Thierry Eon (speaker, animateur), joueuses...

DÉMONSTRATION DE TENNIS FAUTEUIL

le jour des finales.



MERCI DE VOTRE CONFIANCE

NOS PARTENAIRES 2026

PARTENAIRES INSTITUTIONNELS



VILLE DE
Saint-Malo



Saint-Malo
Agglomération



ARTISTE OFFICIELLE



CLUB SUPPORT



EQUIPEMENTIER, MAGASIN OFFICIELS



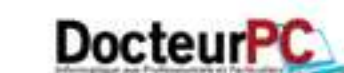
MÉDIAS OFFICIELS



COURTS



PARTENAIRES OFFICIELS



SPONSORS



FOURNISSEURS OFFICIELS



QUELQUES SOUVENIRS ...



**BÉNÉFICIEZ DE -10%
EN COMMUNIQUANT SUR
NOS DEUX ÉVÉNEMENTS**

BRETAGNE^{BE}

TOURNOI DE TENNIS INTERNATIONAL PROFESSIONNEL FÉMININ

L'OPEN DE DINARD

BY 
PLEURTUIT
DINARD

DU 14 AU 21 JUIN 2026

Laëticia SARRAZIN
gagnante de la 2ème édition
de l'Open de Dinard by McDonald's



L'OPEN DE DINARD BY MCDONALD'S,

L'OPEN DE DINARD BY MCDONALD'S EST UN TOURNOI INTERNATIONAL PROFESSIONNEL FÉMININ INSCRIT SUR LE CIRCUIT ITF AVEC UN PRIZE MONEY DE **20 000 \$** (W20).



INSCRIPTION
SUR LE CIRCUIT ITF
15 000 DOLLARS EN 2024

ACCUEIL DE JOEUSES
PROFESSIONNELLES

- 32 JOEUSES EN QUALIFICATION
- 32 JOEUSES EN SIMPLE
- 16 ÉQUIPES EN DOUBLES

PYRAMIDE DES TOURNOIS

ROLAND GARROS

WTA 500 Strasbourg

WTA 250 Rouen

WTA 125 Saint-Malo • Contrexeville • Angers • Limoges • Paris

W100 Biarritz

W75 Andrezieux-Boutheon • Saint-Gaudens • Le Neubourg • Calvi • Poitiers • Blois

W50 Macon • Saint Palais sur Mer • Cherbourg-en-Cotentin • Nantes

W35 Périgueux • Reims • Villeneuve d'Ascq • Petit-Bourg (Guadeloupe) • Le Lamentin (Martinique)

W15 Dinard • Gonesse • Le Havre • Bissy-Chambéry • Dijon • Norges-la-Ville • Nogent-sur-Marne • Cap d'Agde • Hagetmau

• TOURNOI PERMETTANT AUX JEUNES JOEUSES DE DÉCOUVRIR LE TRÈS HAUT NIVEAU

• SERVIR LA PROMOTION DU TENNIS FÉMININ

• SOUTIEN DE LA FFT, DE LA LIGUE DE BRETAGNE DE TENNIS ET DU COMITÉ DÉPARTEMENTAL DE TENNIS

L'ÉMERAUDE TENNIS CLUB DINARD, CRÉE EN 1879, EST LE PREMIER CLUB DE TENNIS EN FRANCE

HISTORIQUE DU CLUB



BERCEAU DU TENNIS FÉMININ AVEC L'ORGANISATION DU PREMIER
GRAND TOURNOI OPEN FÉMININ EN 1890 : LE LADIES' SINGLES.



IL DISPOSE DE 4 COURTS INTÉRIEURS
+ 10 COURTS EXTÉRIEURS
+ TERRAINS DE PICKELBALL.

DEVEENEZ PARTENAIRES !

ET SOUTENEZ LE SPORT AU FÉMININ

PARTENAIRE TITRE



PLEURTUIT
DINARD

VENDU

PARTENAIRE MAJEUR

- Logo sur une bâche haute
- Vidéo sur le panneau de score
- Logo sur l'affiche du tournoi
- Logo sur le panneau des partenaires
- Logo dans le magazine du tournoi
- 6 accès VIP du vendredi au dimanche
- 2 accès à l'inauguration
- 2 accès à la soirée des partenaires
- 6 places Grand Public / jour

6 000 €

PARTENAIRE OFFICIEL

- Logo sur une bâche haute
- Vidéo sur le panneau de score
- Logo sur le panneau des partenaires
- Logo dans le magazine du tournoi
- 4 accès VIP du vendredi au dimanche
- 2 accès à l'inauguration
- 2 accès à la soirée des partenaires
- 4 places Grand Public / jour

4 500 €

SPONSOR OFFICIEL

- Logo sur une bâche latérale
- Logo sur panneau des partenaires
- Logo dans le magazine du tournoi
- 2 accès VIP du vendredi au dimanche
- 2 accès à l'inauguration
- 2 accès à la soirée des partenaires
- 2 places Grand Public / jour

2 000 €



ACCENTUEZ VOTRE VISIBILITÉ GRÂCE À UN ÉVÈNEMENT INTERNATIONAL

**PASSEZ UNE JOURNÉE INOUBLIABLE !
INVITEZ VOS COLLABORATEURS,
CLIENTS, SALARIÉS !**

Pendant toute une semaine, l'Open de Dinard by McDonald's vous offre de nombreuses animations & prestations ! Un soin particulier est apporté à la qualité de la restauration et du service.

VOTRE MAGAZINE DE L'OPEN DE DINARD BY MCDONALD'S

ÉDITÉ À 2000 EXEMPLAIRES

Distribué gratuitement :
Dans les commerces Dinardais
et à l'entrée du tournoi

1/8 page	200 €
1/4 page	300 €
1/2 page	500 €
1 page	700 €
2ème de couverture	900 €

VISUELS

Logo sur une bâche latérale	1200 €
Logo sur la tenue des ramasseurs	1500 €
Logo sur une bâche haute	2000 €
Logo sur panneau de score	2500 €
Logo sur la chaise d'arbitre et banc des joueuses	4000 €

**ACCÈS
VIP**

- 1 accueil personnalisé
- 1 cocktail déjeunatoire Émeraude
- 1 place en loge sur le court central

**1 ACCÈS VIP / JOUR POUR UNE PERSONNE
DU VENDREDI AU DIMANCHE
À PARTIR DE 100 EUROS**

**COUP
DROIT
CROISÉ**

2 600 €

- 8 accès VIP du vendredi au dimanche
- 2 accès à l'inauguration du tournoi
- 2 accès à la soirée des partenaires

**REVERS
LIFTÉ**

2 000 €

- 6 accès VIP du vendredi au dimanche
- 2 accès à l'inauguration du tournoi
- 2 accès à la soirée des partenaires

SMASH

1 400 €

- 4 accès VIP du vendredi au dimanche
- 2 accès à l'inauguration du tournoi
- 2 accès à la soirée des partenaires



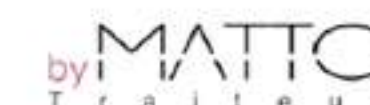
MERCI DE VOTRE CONFIANCE

NOS PARTENAIRES 2026

PARTENAIRE TITRE



SPONSORS OFFICIELS



FOURNISSEURS



QUELQUES SOUVENIRS ...



CONTACT



THIERRY CARDONA GIL
CO-DIRECTEUR DE L'OPEN 35
+ OPEN DE DINARD BY MCDONALD'S
+ 33 (0)6 14 20 19 27
thierry@lopen-saintmalo.fr

BAPTISTE GUERMEUR
CO-DIRECTEUR DE L'OPEN 35
+ OPEN DE DINARD BY MCDONALD'S
+ 33 (0)6 38 43 28 47
baptiste@lopen-saintmalo.fr

OPEN 35 DE SAINT-MALO
Parc des sports de marville
22 Avenue de marville
35 400 SAINT-MALO
www.lopen-saintmalo.fr

OPEN DE DINARD BY MCDONALD'S
Parc de Port Breton
35 800 DINARD
contact@lopen-dinard.fr